

# 13. előadás

## Termelési és optimalizálási feladatok

Dr. Szörényi Miklós,  
Dr. Kallós Gábor

2013–2016



# Tartalom

- Matematikai alapok
  - Matematikai modell
  - Fontosabb feladattípusok
  - Érzékenységvizsgálat
- Termékgyártási példafeladat
  - Solveres megoldás, beállítások
  - Jelentések
  - Fejlettebb elrendezések, Szorzatösszeg és Mszorzat függvény
- Keverési példafeladat
- Szállítási példafeladat
- Hátizsák feladat, egészértékű feladat
  - (A gyakorlaton)
- Hogyan dolgozik a Solver?



## Matematikai alapok

- Célunk: termelési és optimalizálási feladatok megoldása Excellel
  - Ez tdk. a lineáris programozás egy szelete
  - \*Lineáris programozás (cél): korlátozottan rendelkezésre álló gazdasági erőforrások lehető legjobb (optimális) elosztása egymással versenyző tevékenységek között a minél nagyobb gazdasági haszon elérése céljából (Ferenczi Z.: Operációkutatás)
- Amit át kell gondolnunk!
  - Matematikai modellek készítése, megoldási módszerek
  - Az alkalmazhatóság korlátai
- Matematikai modell: idealizált reprezentáció a feladatról (közelíti a valóságot), matematikai jelekkel és szimbólumokkal, benne:
  - Tevékenységi/döntési változók
  - Állandók, konstansok
  - Egyenletek, egyenlőtlenségek (korlátozó feltételek; **A**, **x**, **b** és **c** értelmezhető)
  - Célfüggvény (**c**, haszon mérőszáma; pl. maximális haszon, minimális költség/selejt)

$$x_1 + x_2 + x_3 = 1000$$

$$4(2x_1 + x_2 + 0x_3) - (x_1 + 3x_2 + 4x_3) \leq 0$$

$$0,5x_1 + 0x_2 + x_3 \rightarrow \min$$



## Matematikai alapok

- A matematikai modell előnyei a szöveges leírással szemben
  - Tömören írja le a problémát, könnyen módosítható
  - Könnyebb áttekinteni az ok-okozati összefüggéseket
  - Egyidejűleg tudjuk kezelni az összes kapcsolatot
  - Nyilvánvalóan látszik, ha még további adatok kellenek az elemzéshez
  - Jól támogatja a számítógépes megvalósítást
- Fontosabb feladattípusok (az osztályozás alapja: elméleti lin. progr.)
  - Maximumfeladat: a célfüggvény maximuma az optimum (maximális haszon)
  - Minimumfeladat: a célfüggvény minimuma az optimum (minimális önköltség)
  - Normálfeladat: olyan maximumfeladat, ahol a konstans oszlop együtthatói nemnegatívak
  - Módosított normálfeladat, általános feladat
  - Egészértékű feladat
- \*Megoldási lehetőségek (szg. nélkül)
  - Grafikus megoldás (kétváltozós feladatoknál általában egyszerű)
  - Bázisvektor-transzformáció (primál szimplex módszer; normálfeladatokra)
  - Minden feladat átalakítható normálfeladatra
  - (Dualitás)



## Matematikai alapok

### ■ Érzékenységvizsgálat

- Olyan elemző eljárás, amelynek során felderítjük, hogy milyen hatással vannak az optimális megoldásra a modell paramétereinek értékeiben (**A**, **b** és **c**) bekövetkezett változások
  - Pl. hogyan változtatja meg az optimális megoldást, ha új feltételt írunk a modellbe, vagy módosítjuk a célfüggvény együtthatóit?

### ■ Nálunk most (Informatika tárgyból)

- A matematikai modell (lényegében) adott
- A számítógépes megvalósítást és megoldást kell megtanulni (Excelben, Solver), azaz
  - Az adatok korrekt begépelését/megadását (korlátozó feltételek, célfüggvény)
  - A Solver felparaméterezését, beállításait (pontosság, iterációs lépésszám)
- Tudnunk kell értelmezni az eredményt (!)
  - Fel kell ismernünk az esetleges hibákat (sokszor a Solver kiírja, de pl. tervezési hiba miatt akár nagyságrendi eltérés is lehet)
  - És ehhez esetleg: korlátozott érzékenységi elemzést el kell tudnunk végezni
- Az Excel támogatja az érzékenységvizsgálatot is (nálunk: csak érintőlegesen)

## Termékgyártási példafeladat

- (A feladat eredete: Nagy T.: Operációkutatás)
- Egy vállalat kétféle termék gyártását akarja bevezetni. A két termék gyártása három gépen történik (munkafázisok).
  - Az első termék egy darabjának megmunkálásához szükséges gépidők rendre 1, 1, 1 gépóra; a második termék egységének gépidőszükséglete pedig rendre 2, 3, 1 gépóra
  - Az egyes gépek rendelkezésre álló kapacitása 25, 33, 20 gépóra (egy adott időszakban)
  - Az egyes termékek várható eladási egységára rendre 3 és 5 pénzegység
- Milyen termékösszetételben gyártson a vállalat, ha maximális árbevételre törekszik úgy, hogy a gyártás során a gépek kapacitását nem lépheti túl?
- Matematikai modell
  - Jelölje  $x_1$  és  $x_2$  az egyes termékekből gyártandó mennyiséget (döntési változók)
  - Első gép: 1 óra alatt 1 db első termék,  $x_1$  db termék megmunkálásához  $1 \cdot x_1$  óra kell; hasonlóan a 2. termékre is; kapacitás 25 óra

$$x_1 + 2x_2 \leq 25$$

$$x_1 + 3x_2 \leq 33$$

$$x_1 + x_2 \leq 20$$

$$x_1, x_2 \geq 0$$

$$3x_1 + 5x_2 \longrightarrow \max!$$



## Termékgyártási példafeladat

### Megoldás Excelben

- Adatok elhelyezése a táblázatban (1. terv)
  - Döntési változók (módosuló cellák)
    - Alkalmas kezdőértékkel, pl. 1
  - Célfüggvény: célcella
    - Csak egy célcella lehet, és ennek olyan képletet kell tartalmaznia, amely a módosuló celláktól függ
  - Korlátozó feltételek (többféle módon is megadhatók)
    - Először: cellába írjuk be (csak a bal oldalt)

$$x_1 + 2x_2 \leq 25$$

$$x_1 + 3x_2 \leq 33$$

$$x_1 + x_2 \leq 20$$

$$x_1, x_2 \geq 0$$

$$3x_1 + 5x_2 \rightarrow \max!$$

	A	B	C
1	Gyártandó	Korlátozások	Célfv
2	1	3	8
3	1	4	
4	2	2	

	A	B	C
1	Gyártandó	Korlátozások	Célfv
2	1	=A2+2*A3	=3*A2+5*A3
3	1	=A2+3*A3	
4	2	=A2+A3	

# Termékgyártási példafeladat

Megoldás Excelben (folyt.)

## ■ Solveres megoldás

- Adatok bevitele a Solverbe (felparaméterezés)
- A Solver egyéb beállításai
  - Ez egy lineáris feladat, ezért *szimplex* megoldási módszert célszerű beállítani
  - Nemnegatívak-e a változóink? Általában nem (!) (De most igen)
  - (A Solver beállításai elmenthetők, az utolsó állapotot meg is őrzi – persze ez törölhető)

$$x_1 + 2x_2 \leq 25$$

$$x_1 + 3x_2 \leq 33$$

$$x_1 + x_2 \leq 20$$

$$x_1, x_2 \geq 0$$

$$3x_1 + 5x_2 \rightarrow \max!$$

A Solver paramétereit

Céltértek beállítása:

Cél: ☒ Max ☐ Min ☐ Értéke:

Változócellák módosításával:

Vonatkozó korlátozások:

\$A\$2:\$A\$3 = egész  
 \$A\$2:\$A\$3 >= 0  
 \$B\$2 <= 25  
 \$B\$3 <= 33  
 \$B\$4 <= 20

☐ Nem korlátozott változók nemnegatív tétele

Válasszon egy megoldási módszert: Szimplex LP

Megoldási módszer  
 A sima nemlineáris Solver-problémákhoz válassza a nemlineáris ÁRG motort. Lineáris Solver-problémákhoz válassza az LP szimplex motort, a nem sima Solver-problémákhoz pedig az evolútív motort.

Hozzáadás  
 Cseré  
 Törlés  
 Alaphelyzet  
 Betöltés/mentés  
 Beállítások

Súgó Megoldás Bezárás

Korlátozó feltétel felvétele

Cellahivatkozás:  Korlátozó feltétel:

<=

OK Hozzáadás Mégse





## Termékgyártási példafeladat

Megoldás Excelben (folyt.)

- A Solver egyéb beállításai (folyt.)
  - Pontosság
    - Célszerű beállítás (nálunk):  
1E-10 és 1E-15 közötti értékre
  - Lépésenkénti végrehajtás kérhető
    - Ha tanulmányozni szeretnénk a megoldó algoritmust
  - Megoldási korlátok
    - Max. lépésszám, idő megadható
    - Egyes esetekben ez fontos lehet (lassan konvergáló algoritmus, ill. a megadott feltételek csak nagy számítási munkával érhetők el)
  - (További spec. beállítások adhatók meg a nemlineáris és az evolutív módszerekre)

$$\begin{aligned}x_1 + 2x_2 &\leq 25 \\x_1 + 3x_2 &\leq 33 \\x_1 + x_2 &\leq 20 \\x_1, x_2 &\geq 0 \\3x_1 + 5x_2 &\rightarrow \max!\end{aligned}$$

Beállítások

Minden módszer | Nemlineáris ÁRG | Evolutív

Korlátozó feltétel pontossága: 0,00000000001

☐ Automatikus léptékváltás

☐ Közelítő lépések eredményének megjelenítése

Megoldás egész korlátozásokkal

☐ Egész korlátozások figyelmen kívül hagyása

Egészoptimalítás (%): 1

Megoldási korlátok

Maximális idő (másodperc):

Közelítő lépések:

Evolutív motor és egész korlátozások:

Részproblémák maximális száma:

Megfelelő megoldások maximális száma:

OK Mégse

## Termékgyártási példafeladat

### Megoldás Excelben (folyt.)

#### ■ Megoldás a Solverrel

- Vigyázzunk, apró hibák is rossz végeredményt okozhatnak
- Ellenőrizhető, hogy esetünkben a nemlin. módszer is ehhez az optimumhoz vezet

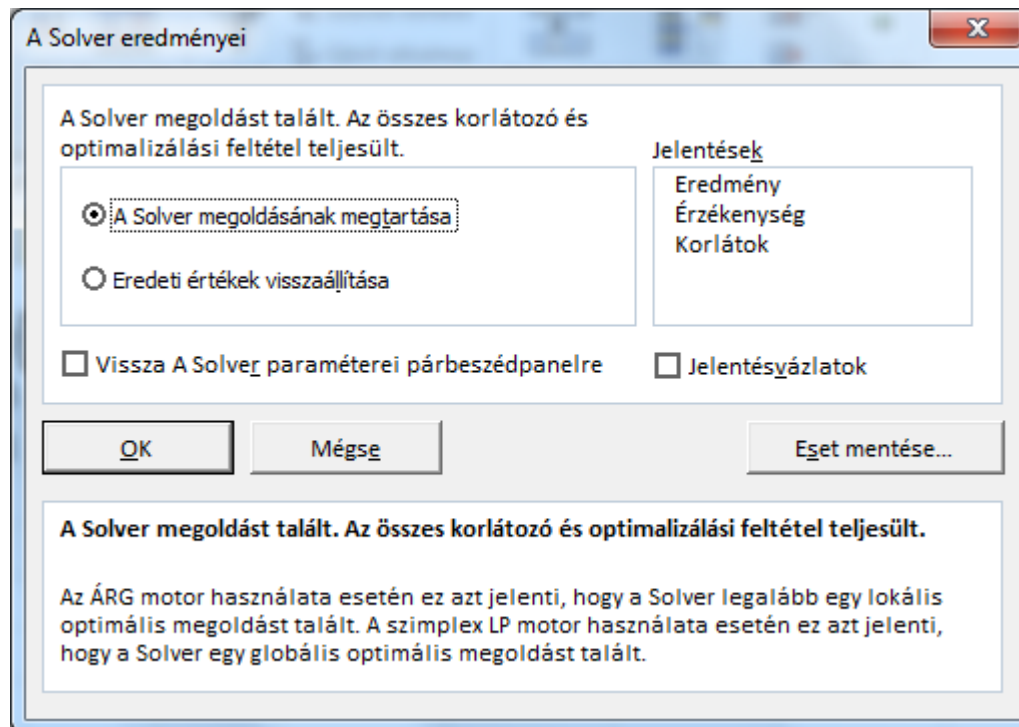
$$x_1 + 2x_2 \leq 25$$

$$x_1 + 3x_2 \leq 33$$

$$x_1 + x_2 \leq 20$$

$$x_1, x_2 \geq 0$$

$$3x_1 + 5x_2 \rightarrow \max!$$



	A	B	C	D
1	Gyártandó	Korlátozások	Célfv	
2	15	25	70	
3	5	30		
4		20		
5				

# Termékgyártási példafeladat

Megoldás Excelben (folyt.)

- Jelentések
  - Kérhetők a megoldás megtalálása után (külön munkalap)

lin prog - Microsoft Excel

Fájl Kezdőlap Beszúrás Lap elrendezése Képletek Adatok Korrektúra Nézet

A1 Microsoft Excel 14.0 Eredményjelentés

1 Microsoft Excel 14.0 Eredményjelentés

2 Munkalap: [lin prog.xlsx]Munka1

3 Készült: 2014.02.02. 13:24:06

4 Eredmény: A Solver megoldást talált. Az összes korlátozó és optimalizálási feltétel

5 Solver motor

6 Motor: Szimplex LP

7 Megoldási idő: 0,032 másodperc.

8 Közelítő lépések: 3 Részproblémák: 0

9 A Solver beállításai

10 Maximális idő Korlátlan, Közelítő lépések Korlátlan, Precision 0,0000000000001

11 Részproblémák maximális száma Korlátlan, Egész megoldások maximális száma

12

13

14 Céltértékcella (Max)

Cella	Név	Eredeti érték	Végérték
\$C\$2	Célfv	70	70

17

18

19 Változócellák

Cella	Név	Eredeti érték	Végérték	Egész
\$A\$2	Gyártandó	15	15	Folytonos
\$A\$3	Gyártandó	5	5	Folytonos

23

24

25 Korlátozó feltételek

Cella	Név	Cellaérték	Képlet	Állapot	Korlátváltozó
\$B\$2	Korlátozások	25	$B\$2 \leq 25$	Korlátoz	0
\$B\$3	Korlátozások	30	$B\$3 \leq 33$	Nem korlátoz	3
\$B\$4	Korlátozások	20	$B\$4 \leq 20$	Korlátoz	0

27

28

29

Eredményjelentés 1 Érzékenységi jelentés 1 Korl

Kész

lin prog - Microsoft Excel

Fájl Kezdőlap Beszúrás Lap elrendezése Képletek Adatok Korrektúra Nézet

C15 Microsoft Excel 14.0 Érzékenységi jelentés

2 Munkalap: [lin prog.xlsx]Munka1

3 Készült: 2014.02.02. 13:24:07

4

5

6 Változócellák

Cella	Név	Végso Érték	Csökkentett költség	Céltérték együtthatója	Megengedhető Növelés	Megengedhető Csökkentés
\$A\$2	Gyártandó	15	0	3	2	0,5
\$A\$3	Gyártandó	5	0	5	1	2

11

12 Korlátozó feltételek

Cella	Név	Végso Érték	Árnyék- ár	Korlátozó feltétel - jobb oldal	Megengedhető Növelés	Megengedhető Csökkentés
\$B\$2	Korlátozások	25	2	25	1,5	5
\$B\$3	Korlátozások	30	0	33	1E+30	3
\$B\$4	Korlátozások	20	1	20	5	3

17

Eredményjelentés 1 Érzékenységi jelentés 1 Korl

Kész

## Termékgyártási példafeladat

Megoldás Excelben (folyt.)

- Adatok elhelyezése a táblázatban (2. terv)
  - Cél: nagyobb táblázatnál gyorsítsuk a munkát, jobban kihasználva az Excel lehetőségeit
  - A Szorzatösszeg függvény is használható

$$\begin{aligned}
 x_1 + 2x_2 &\leq 25 \\
 x_1 + 3x_2 &\leq 33 \\
 x_1 + x_2 &\leq 20 \\
 x_1, x_2 &\geq 0 \\
 3x_1 + 5x_2 &\rightarrow \max!
 \end{aligned}$$

lin prog - Microsoft Excel

F4    fx    =B4\*B\$7+C4\*C\$7

	A	B	C	D	E	F
1		Termék 1	Termék 2	Kapacitás		Korl felt
2	Gép 1	1	2	25		3
3	Gép 2	1	3	33		4
4	Gép 3	1	1	20		2
5	Egységár	3	5		Célfv	8
6						
7	Mennyiség	1	1			
8						

Terv 1    Terv 2    Munka3

Kész    130%

lin prog - Microsoft Excel

G3    fx    =SZORZATÖSSZEG(B3:C3;B\$7:C\$7)

	A	B	C	D	E	G
1		Termék 1	Termék 2	Kapacitás		Korl felt
2	Gép 1	1	2	25		3
3	Gép 2	1	3	33		4
4	Gép 3	1	1	20		2
5	Egységár	3	5		Célfv	8
6						
7	Mennyiség	1	1			

Terv 1    Terv 2    Munka3

Kész    130%



# Termékgyártási példafeladat

Megoldás Excelben (folyt.)

- Megoldás a Solverrel

$$\begin{aligned}
 x_1 + 2x_2 &\leq 25 \\
 x_1 + 3x_2 &\leq 33 \\
 x_1 + x_2 &\leq 20 \\
 x_1, x_2 &\geq 0 \\
 3x_1 + 5x_2 &\rightarrow \max!
 \end{aligned}$$

A Solver paramétereit

Célérték beállítása:

Cél: ☒ Max ☐ Min ☐ Értéke:

Változócellák módosításával:

Vonatkozó korlátozások:

☐ Nem korlátozott változók nemnegatívvá tétele

Válasszon egy megoldási módszert:

Megoldási módszer

A sima nemlineáris Solver-problémákhoz válassza a nemlineáris ÁRG motort. Lineáris Solver-problémákhoz válassza az LP szimplex motort, a nem sima Solver-problémákhoz pedig az evolútív motort.

lin prog - Microsoft Excel

Fájl Kezdőlap Beszúrás Lap elrendezés Képletek Adatok Korrektúra Nézet

G5

	A	B	C	D	E	G	H
1		Termék 1	Termék 2	Kapacitás		Korl felt	
2	Gép 1	1	2	25		25	
3	Gép 2	1	3	33		30	
4	Gép 3	1	1	20		20	
5	Egységár	3	5		Célfv	70	
6							
7	Mennyiség	15	5				
8							

Terv1 Terv2 Munka3

Kész 130%

## Termékgyártási példafeladat

Megoldás Excelben (folyt.)

- Kis módosítás a 2. tervhez képest (3. terv)
  - Mszorzat függvény, még hatékonyabb számolás (a sorvektort transzponálni kell)
  - A megoldás ugyanúgy megy, mint az előbb

$$\begin{aligned}
 x_1 + 2x_2 &\leq 25 \\
 x_1 + 3x_2 &\leq 33 \\
 x_1 + x_2 &\leq 20 \\
 x_1, x_2 &\geq 0 \\
 3x_1 + 5x_2 &\rightarrow \max!
 \end{aligned}$$

lin prog - Microsoft Excel

Fájl Kezdőlap Beszúrás Lap elrendezése Képletek Adatok Korrektúra Nézet

H2  $\{=MSZORZAT(B2:C4;TRANSZPONÁLÁS(B7:C7))\}$

	A	B	C	D	E	H
1		Termék 1	Termék 2	Kapacitás		Korl felt
2	Gép 1	1	2	25		3
3	Gép 2	1	3	33		4
4	Gép 3	1	1	20		2
5	Egységár	3	5		Célfv	8
6						
7	Mennyiség	1	1			
8						

Terv 1 Terv 2 Munka3

Kész

A Solver eredményei

A Solver megoldást talált. Az összes korlátozó és optimalizálási feltétel teljesült.

☒ A Solver megoldásának megtartása  
☐ Eredeti értékek visszaállítása

☐ Vissza A Solver paraméterei párbeszédpanelre  
☐ Jelentésnyomatok

OK Mégse Eset mentése...

A Solver megoldást talált. Az összes korlátozó és optimalizálási feltétel teljesült.

Az ÁRG motor használata esetén ez azt jelenti, hogy a Solver legalább egy lokális optimális megoldást talált. A simplex LP motor használata esetén ez azt jelenti, hogy a Solver egy globális optimális megoldást talált.

## Keverési példafeladat

- (A feladat eredete: sotepedia.hu/ekk, op.kut. minták)
- A feladat megfogalmazása
  - Egy kereskedésben 201 fej, 1880 láb, 281 szem és 1361 szál haj van. Jelen vannak: pókok, hernyók, sárkányok és eladólányok. A pókoknak 1 feje, 8 lába, 2 szeme van és kopaszok. Minden hernyónak 1 feje, 12 lába, 1 szeme és 5 szál haja van. A sárkányok természetesen 7 fejűek, 4 lábuk, 14 szemük van, és 20 szál hajjal bírnak. A két lábon álló eladólányok fején 333-333 szálból álló dús szőke hajkorona ékesíti a három szemet. Adjuk meg az egyes élőlények számát!
- Matematikai modell
  - Legyen az üzletben  $x_1$  pók,  $x_2$  hernyó,  $x_3$  sárkány és  $x_4$  eladólány!
  - Az egyenletrendszer
$$\begin{aligned}x_1 + x_2 + 7x_3 + x_4 &= 201 && \text{(a fejekre vonatkozik)} \\8x_1 + 12x_2 + 4x_3 + 2x_4 &= 1880 && \text{(a lábakra vonatkozik)} \\2x_1 + x_2 + 14x_3 + 3x_4 &= 281 && \text{(szemek)} \\5x_2 + 20x_3 + 333x_4 &= 1361 && \text{(haj)}\end{aligned}$$



## Keverési példafeladat

### ■ Megoldás Excelben

- Mivel ez egy „sima” lineáris egyenletrendszer, a det ellenőrzése után az inverz mátrixos módszerrel oldjuk meg
- A szebb (olvashatóbb) megjelenés kedvéért az eredményvektort végül transzponáljuk

$$\begin{aligned} x_1 + x_2 + 7x_3 + x_4 &= 201 \quad (\text{a fejekre vonatkozik}) \\ 8x_1 + 12x_2 + 4x_3 + 2x_4 &= 1880 \quad (\text{a lábakra vonatkozik}) \\ 2x_1 + x_2 + 14x_3 + 3x_4 &= 281 \quad (\text{szemek}) \\ 5x_2 + 20x_3 + 333x_4 &= 1361 \quad (\text{haj}) \end{aligned}$$

lin prog - Microsoft Excel

Fájl Kezdőlap Beszúrás Lap elrendezése Képletek Adatok Korrektúra Nézet

B7  $\{=TRANSZPONÁLÁS(MSZORZAT(INVERZ.MÁTRIX(B2:E5);F2:F5))\}$

	A	B	C	D	E	F	G	H
1		Pók	Hernyó	Sárkány	Eladólány	Készlet		Eredm
2	Fej	1	1	7	1	201		48
3	Láb	8	12	4	2	1880		123
4	Szem	2	1	14	3	281		4
5	Haj	0	5	20	333	1361		2
6								
7	Eredm	48	123	4	2			
8								
9	Det	-17536						

Terv1 Terv2 Bolt

Kész 130%



# Szállítási példafeladat

- (A feladat eredete: hivatalos Office mintafájl)

SOLVSAMP [Olvasásra] [kompatibilis üzemmód] - Microsoft Excel

Fájl Kezdőlap Beszúrás Lap elrendezése Képletek Adatok Korrektúra Nézet

C20  $=C8*C16+C9*C17+C10*C18$

**2. példa: Szállítási feladat**

Elégítsük ki az öt területi raktárban jelentkező igényt a három telephelyen található készletből úgy, hogy az összes szállítási költség a lehető legkisebb legyen. Bármely telephelyről bármely raktárba szállíthatunk, de az elszállított mennyiség nem haladhatja meg az illető telephelyen található készletet.

Telephely:	Összesen	Sopron	Pápa	Kaposvár	Veszprém	Budapest
Kecskemét	5	1	1	1	1	1
Pécs	5	1	1	1	1	1
Szombathely	5	1	1	1	1	1
Osszesen:		3	3	3	3	3

Nagykereskedelmi igény → 180 80 200 160 220

Telephely:	Készlet	Az x telephelyről az y területi raktárba való szállítás költsége:
Kecskemét	310	10.000 8.000 6.000 5.000 4.000
Pécs	260	6.000 5.000 4.000 3.000 6.000
Szombathely	280	3.000 4.000 5.000 5.000 9.000

Szállítási költség: 83.000 Ft 19.000 Ft 17.000 Ft 15.000 Ft 13.000 Ft 19.000 Ft

E feladatban árut kell elszállítani három telephelyről öt területi raktárba. Az áruk bármely telephelyről bármelyik raktárba elszállíthatók, de természetesen a távolabbi raktárba való szállítás többbe kerül. A feladat annak meghatározása, hogy mennyi árut kell elszállítani az egyes telephelyekről az egyes raktárakba úgy, hogy a szállítási költség minimális legyen, a szükségleteket kielégítsük, és ne akarjunk sehonnas se az ott lévő készletnél elvinni.

**Színkódok**

- Célcella
- Módosuló cellák
- Korlátozó feltételek

Kész Szállítási feladat Munkaidő-beosztás Maximális bevétel Értékpapír-befektetés Műszaki tervezés

120%

# Szállítási példafeladat

## A Solver beállításai és a megoldás

SOLVSAMP [kompatibilis üzemmód] - Microsoft Excel

Fájl Kezdőlap Beszúrás Lap elrendezése Képletek Adatok Korrektúra Nézet

B20  $\text{fx}$  =SZUM(C20:G20)

	A	B	C	D	E	F	G	H
28	<b>A feladat leírása</b>							
29								
30	Célcella	B20	Cél a teljes szállítási költség minimalizálása.					
31								
32	Módosuló cellák	C8:G10	Az egyes telephelyekről az egyes raktárakba szállítandó mennyiségek.					
33								
34								
35	Korlátozó feltételek	B8:B10<=B16:B18	Az összesen elszállított mennyiség nem haladhatja meg a telephely raktárkészletét.					
36								
37								
38			C12:G12>=C14:G14	Az egyes raktárakba beszállított mennyiségnek legalább a raktárban jelentkező igényt fedeznie kell.				
39								
40								
41								
42			C8:G10>=0	Csak nem-negatív mennyiség.				
43								
44	E feladat megoldásakor a <b>Megoldás</b> gombra való kattintás előtt a <b>Solver beállításai</b> menüben bejelölhetjük a <b>Lineáris modell feltételezése</b> négyzetet. Ha minden elszállítandó mennyiség egész érték, akkor az ilyen típusú feladatnak van csupa egész értékekből álló megoldása.							
45								
46								
47								
48								

Gyors áttekintés Összeszerelés Szállítási feladat Munkaidő-beosztás

Kész

A Solver paramétereit

Célérték beállítása:

Cél: ☐ Max ☒ Min ☐ Értéke:

Változócellák módosításával:

Vonatkozó korlátozások:

$\$C\$8:\$G\$10 \geq 0$   
 $\$B\$8:\$B\$10 \leq \$B\$16:\$B\$18$   
 $\$C\$12:\$G\$12 \geq \$C\$14:\$G\$14$

☒ Nem korlátozott változók nemnegatívvá tétele

Válasszon egy megoldási módszert: Szimplex LP

Megoldási módszer  
 A sima nemlineáris Solver-problémákhoz válassza a nemlineáris ÁRG motort. Lineáris Solver-problémákhoz válassza az LP szimplex motort, a nem sima Solver-problémákhoz pedig az evolútív motort.

Súgó Megoldás Beállítások

SOLVSAMP [kompatibilis üzemmód] - Microsoft Excel

Fájl Kezdőlap Beszúrás Lap elrendezése Képletek Adatok Korrektúra Nézet

B20  $\text{fx}$  =SZUM(C20:G20)

	A	B	C	D	E	F	G	H
6								
7	Telephely:	Összesen	Sopron	Pápa	Kaposvár	Veszprém	Budapest	
8	Kecskemét	300	0	0	0	80	220	
9	Pécs	260	0	0	180	80	0	
10	Szombathely	280	180	80	20	0	0	
11								
12	Osszesen:		180	80	200	160	220	
13								
14	Nagykereskedelmi igény ->		180	80	200	160	220	
15	Telephely:	Készlet	Az x telephelyről az y területi raktárba való szállítás költsége:					
16	Kecskemét	310	10.000	8.000	6.000	5.000	4.000	
17	Pécs	260	6.000	5.000	4.000	3.000	6.000	
18	Szombathely	280	3.000	4.000	5.000	5.000	9.000	
19								
20	Szállítási költség:	3.200.000 Ft	540.000 Ft	320.000 Ft	820.000 Ft	640.000 Ft	880.000 Ft	

Gyors áttekintés Összeszerelés Szállítási feladat Munkaidő-beosztás

Kész



# Hogyan dolgozik a Solver?

- A Súlyó erről nagyon keveset mond, a Solver weboldal sem sokkal többet...

The screenshot shows the FrontlineSolvers website. The header includes the company logo, contact information (888-831-0333), and links for 'Contact Us' and 'Live Chat'. A navigation bar contains 'Products', 'Examples', 'Support', and 'Order'. The main content area is titled 'Basic Solver - Algorithms and Methods Used' and explains the various optimization methods used by the Excel Solver tool, including the GRG Nonlinear Solving Method, the Simplex LP Solving Method, and the Evolutionary Solving Method. It also provides contact information for Frontline Systems, Inc. and a copyright notice.

**Basic Solver - Algorithms and Methods Used**

The Microsoft Office Excel Solver tool uses several algorithms to find optimal solutions.

The GRG Nonlinear Solving Method for **nonlinear optimization** uses the Generalized Reduced Gradient (GRG2) code, which was developed by Leon Lasdon, University of Texas at Austin, and Alan Waren, Cleveland State University, and enhanced by Frontline Systems, Inc.

The Simplex LP Solving Method for **linear programming** uses the Simplex and dual Simplex method with bounds on the variables, and problems with integer constraints use the **branch and bound** method, as implemented by John Watson and Daniel Fylstra, Frontline Systems, Inc.

The Evolutionary Solving Method for **non-smooth optimization** uses a variety of genetic algorithm and local search methods, implemented by several individuals at Frontline Systems, Inc.

For more information about these and other solution algorithms, advice on building effective Solver models, and solving larger-scale problems, contact:

Frontline Systems, Inc.  
P.O. Box 4288  
Incline Village, NV 89450-4288  
(775) 831-0300  
Web site: <http://www.solver.com>  
E-mail: [info@solver.com](mailto:info@solver.com)

Portions of the Microsoft Office Excel Solver program code are copyright 1990, 1991, 1992, 1995, and 2008 by Frontline Systems, Inc. Portions are copyright 1989 by Optimal Methods, Inc.

[< Basic Solver - Discontinuous and Non-Smooth Functions](#) [up](#)

Optimization Methods	Simulation Methods	Help and Support	Frontline Systems Inc.
Linear Programming	Risk Analysis	Solver Tutorial	About Us
Quadratic Programming	Simulation	On-site Training	Contact Us
Mixed-Integer Programming	Monte Carlo Methods	User Product Manuals	Press/Analysts
Global Optimization	Simulation Optimization	SDK Product Manuals	Support Policies
Genetic Algorithms	Stochastic Programming	For Consultants	Job Openings